

# Venue 8 Pro 5855

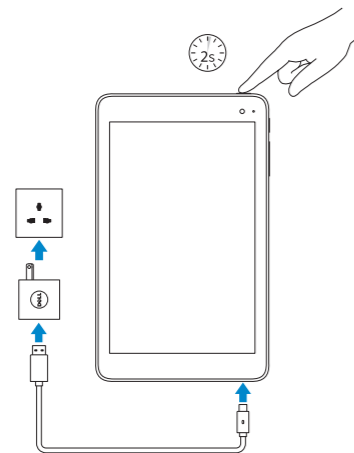
## Quick Start Guide

Stručná úvodní příručka  
Οδηγός γρήγορης έναρξης  
Stručná úvodná príručka  
Priročnik za hitri zagon



### 1 Connect the power adapter and press the power button for 2 seconds

Připojte napájecí adaptér a stiskněte vypínač po dobu 2 sekund  
Συνδέστε τον προσαρμογέα ισχύος και πιέστε το κουμπί λειτουργίας επί 2 δευτερόλεπτα  
Zapojte napájací adaptér a stlačte spínač napájania na 2 sekundu  
Prikľučite napajalnik ter pritisnite gumb za vklop/izklop in ga držite 2 sekundi



### 2 Finish Windows setup

Dokončete nastavení v systému Windows  
Τελειώστε την εγκατάσταση των Windows  
Dokončite inštaláciu systému Windows  
Dokončajte namestitev sistema Windows



#### Connect to your network

Připojte se k síti  
Σύνδεση στο δίκτυό σας  
Pripojte sa k sieti  
Povežite računalnik z omrežjem

**NOTE:** If you are connecting to a secured wireless network, enter the password for the wireless network access when prompted.

**POZNÁMKA:** Pokud se připojíte k zabezpečené bezdrátové síti, na vyzvání zadejte heslo pro přístup k dané bezdrátové síti.

**ΣΗΜΕΙΩΣΗ:** Αν πρόκειται να συνδεθείτε σε ασφαλές ασύρματο δίκτυο, πληκτρολογήστε τον κωδικό πρόσβασης στο ασύρματο δίκτυο όταν παρουσιαστεί η σχετική προτροπή.

**POZNÁMKA:** Ak sa pripájate k zabezpečenej bezdrôtovej sieti, na výzvu zadajte heslo prístupu k bezdrôtovej sieti.

**OPOMBA:** Če se povezuje v zaščiteno brezžično omrežje, ob pozivu vnesite geslo za dostop do brezžičnega omrežja



#### Sign in to your Microsoft account or create a local account

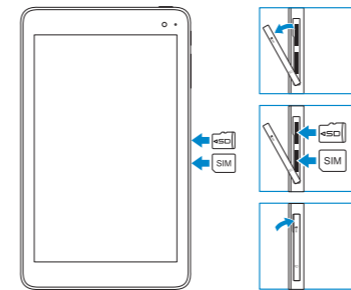
Přihlaste se k účtu Microsoft nebo si vytvořte místní účet

Συνδεθείτε στον λογαριασμό σας στη Microsoft ή δημιουργήστε τοπικό λογαριασμό

Prihláste sa do konta Microsoft alebo si vytvorte lokálne konto  
Vpišite se v račun Microsoft ali ustvarite lokalni račun

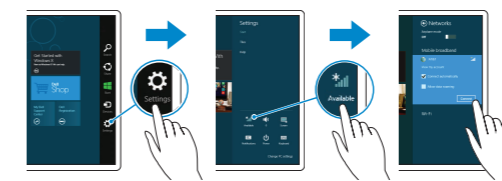
### Inserting microSD and micro-SIM card — optional

Vložení karty microSD a micro-SIM — volitelné  
Εισαγωγή κάρτας microSD και micro-SIM — προαιρετικά  
Vloženie kariet microSD a micro-SIM — voliteľné  
Vstavljanje kartic micro SIM in microSD — dodatna možnost



### Connecting to your network — optional

Připojení k síti — volitelné  
Σύνδεση στο δίκτυό σας — προαιρετικά  
Pripojenie k vašej sieti — voliteľné  
Povezovanje računalnika v omrežje — izbirno



In the charms sidebar, tap **Settings**, tap the wireless icon, select your network, and tap **Connect**.

V postranním panelu ovládacích tlačítek klepněte na tlačítko **Nastavení**, klepněte na ikonu **Bezdrátové připojení**, vyberte síť a klepněte na tlačítko **Připojit**.

Στην πλαϊνή γραμμή συμβόλων πατήστε την επιλογή **Ρυθμίσεις**, πατήστε το εικονίδιο ασύρματης επικοινωνίας, επιλέξτε το δίκτυό σας και πατήστε την επιλογή **Σύνδεση**.

Na bočnom paneli kľúčových tlačidiel ťuknite na možnosť **Nastavenia**, ťuknite na ikonu bezdrôtovej siete, vyberte svoju sieť a ťuknite na možnosť **Pripojiť**.

V stranski vrstici s čarobnimi gumbi tapnite **Nastavitve**, tapnite ikono za brezžično omrežje, izberite svoje omrežje in tapnite **Poveži**.

**NOTE:** For mobile broadband connection, you may need to activate your network service before connecting.

**POZNÁMKA:** U mobilních širokopásmových připojení možná budete před připojením muset aktivovat svou síťovou službu.

**ΣΗΜΕΙΩΣΗ:** Αν επιθυμείτε σύνδεση σε ευρυζωνικό δίκτυο κινητής τηλεφωνίας, ίσως χρειαστεί να ενεργοποιήσετε την υπηρεσία του δικτύου σας προτού συνδεθείτε.

**POZNÁMKA:** Je možné, že pred pripojením k mobilnej širokopásmovej sieti budete musieť aktivovať sieťovú službu.

**OPOMBA:** Pri mobilnih širokopasovnih povezavah boste morda pred povezovanjem morali aktivirati svojo omrežno storitev.

**Product support and manuals**  
Podpora a příručky k produktům  
Υποστήριξη και εγχειρίδια προϊόντων  
Podpora a príručky produktu  
Podpora in navodila za izdelke

#### Contact Dell

Kontaktujte společnost Dell  
Επικοινωνία με την Dell  
Κontaktujte Dell  
Stik z družbo Dell

#### Regulatory and safety

Regulace a bezpečnost  
Ρυθμιστικοί φορείς και ασφάλεια  
Zákonom vyžadované a bezpečnostné informácie  
Zakonski predpisi in varnost

#### Regulatory model

Regulační model  
Μοντέλο κατά τους ρυθμιστικούς φορείς  
Regulačný model  
Regulativna model

#### Regulatory type

Regulační typ  
Τύπος κατά τους ρυθμιστικούς φορείς  
Regulačný typ  
Regulativna vrsta

#### Device model

Model zařízení | Μοντέλο συσκευής  
Model zariadenia | Model naprave

© 2016 Dell Inc.

© 2016 Microsoft Corporation.

Printed in China.

2016-03

[Dell.com/support](http://Dell.com/support)

[Dell.com/support/manuals](http://Dell.com/support/manuals)

[Dell.com/support/windows](http://Dell.com/support/windows)

[Dell.com/contactdell](http://Dell.com/contactdell)

[Dell.com/regulatory\\_compliance](http://Dell.com/regulatory_compliance)

**T03D**

**T03D001**

**Venue 8 Pro 5855**



0X1F6PA03

## Locate Dell apps in Windows

Umístění aplikací Dell v systému Windows

Εντοπισμός εφαρμογών της Dell στα Windows

Nájdite aplikácie Dell v systéme Windows

Poiščite programe Dell v sistemu Windows



### Register your computer

Registrace počítače | Δήλωση του υπολογιστή σας

Zaregistrujte si počítač | Registrirajte svoj računalnik



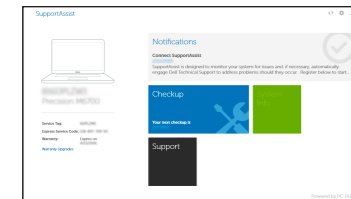
### SupportAssist Check and update your computer

Κontrola počítače a prípadná aktualizace

Έλεγχος και ενημέρωση του υπολογιστή σας

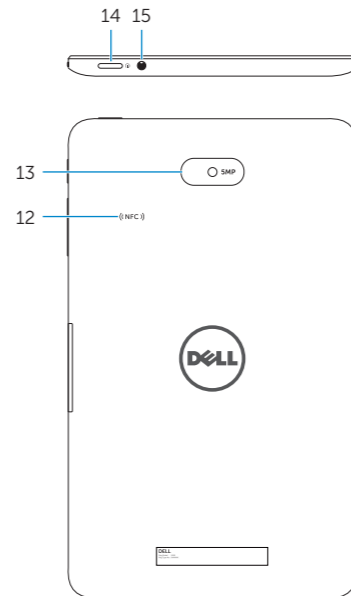
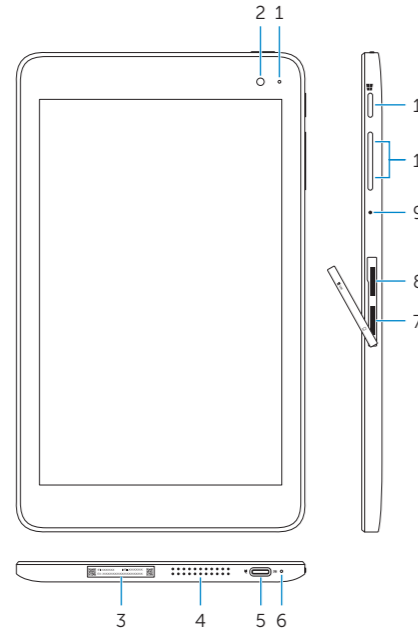
Kontrolujte a aktualizujte svoj počítač

Preverite in posodobite svoj računalnik



## Features

Funkce | Δυνατότητες | Vlastnosti | Funkcije



1. Camera-status light
2. Front camera
3. Service Tag label
4. Speaker
5. USB 3.0 and power adapter port (USB-C)
6. Power and battery-charge status light
7. Micro-SIM card slot
8. MicroSD-card slot

9. Microphone
10. Volume-control buttons
11. Windows button
12. NFC-sensor area (optional)
13. Rear camera
14. Power button
15. Headset port

1. Kontrolka stavu kamery
2. Přední fotoaparát
3. Štítek Service Tag
4. Reproduktor
5. USB 3.0 a port napájecího adaptéru (USB-C)
6. Indikátor napájení a stavu baterie
7. Slot karty micro SIM
8. Slot karty microSD
9. Mikrofon

10. tlačítka ovládání hlasitosti
11. Tlačítko Windows
12. Oblast snímače NFC (volitelné)
13. Zadní fotoaparát
14. Vypínač
15. Port pro náhlavní soupravu

1. Λυχνία κατάστασης κάμερας
2. Μπροσινή κάμερα
3. Ετικέτα εξυπηρέτησης
4. Ηχείο
5. Θύρα USB 3.0 και προσαρμογέα ισχύος (USB-C)
6. Λυχνία κατάστασης τροφοδοσίας και φόρτισης μπαταρίας

7. Υποδοχή κάρτας micro-SIM
8. Υποδοχή κάρτας microSD
9. Μικρόφωνο
10. Κουμπιά ρύθμισης ακουστικής έντασης
11. Κουμπί Windows
12. Περιοχή αισθητήρα NFC (προαιρετικά)
13. Πίσω κάμερα
14. Κουμπί λειτουργίας
15. Θύρα κεφαλοσσκευής

1. Kontrolka stavu kamery
2. Predná kamera
3. Servisný štítok
4. Reproduktor
5. USB 3.0 a port napájecieho adaptéra (USB-C)
6. Kontrolka stavu napájania a nabíjania batérie
7. Zásuvka na kartu micro-SIM
8. Zásuvka na kartu microSD

9. Mikrofón
10. Tlačidlá ovládania hlasitosti
11. Tlačidlo Windows
12. Oblasť snímača NFC (voliteľné)
13. Zadná kamera
14. Tlačidlo napájania
15. Zdierka na slúchadlá

1. Lučka stanja kamere
2. Sprednja kamera
3. Servisna oznaka
4. Zvočnik
5. Vrata za USB 3.0 in napajalnik (USB-C)
6. Lučka stanja napajanja in polnjenja baterije
7. Reža za kartico micro-SIM
8. Reža za kartico microSD

9. Mikrofon
10. Gumba za nastavitev glasnosti
11. Gumb Windows
12. Območje senzorja NFC (dodatna možnost)
13. Zadnja kamera
14. Gumb za vklop/izklop
15. Vrata za slušalke